



# 温控调速系列

## THERMOSTAT CONTROL SPEED REGULATION SERIES



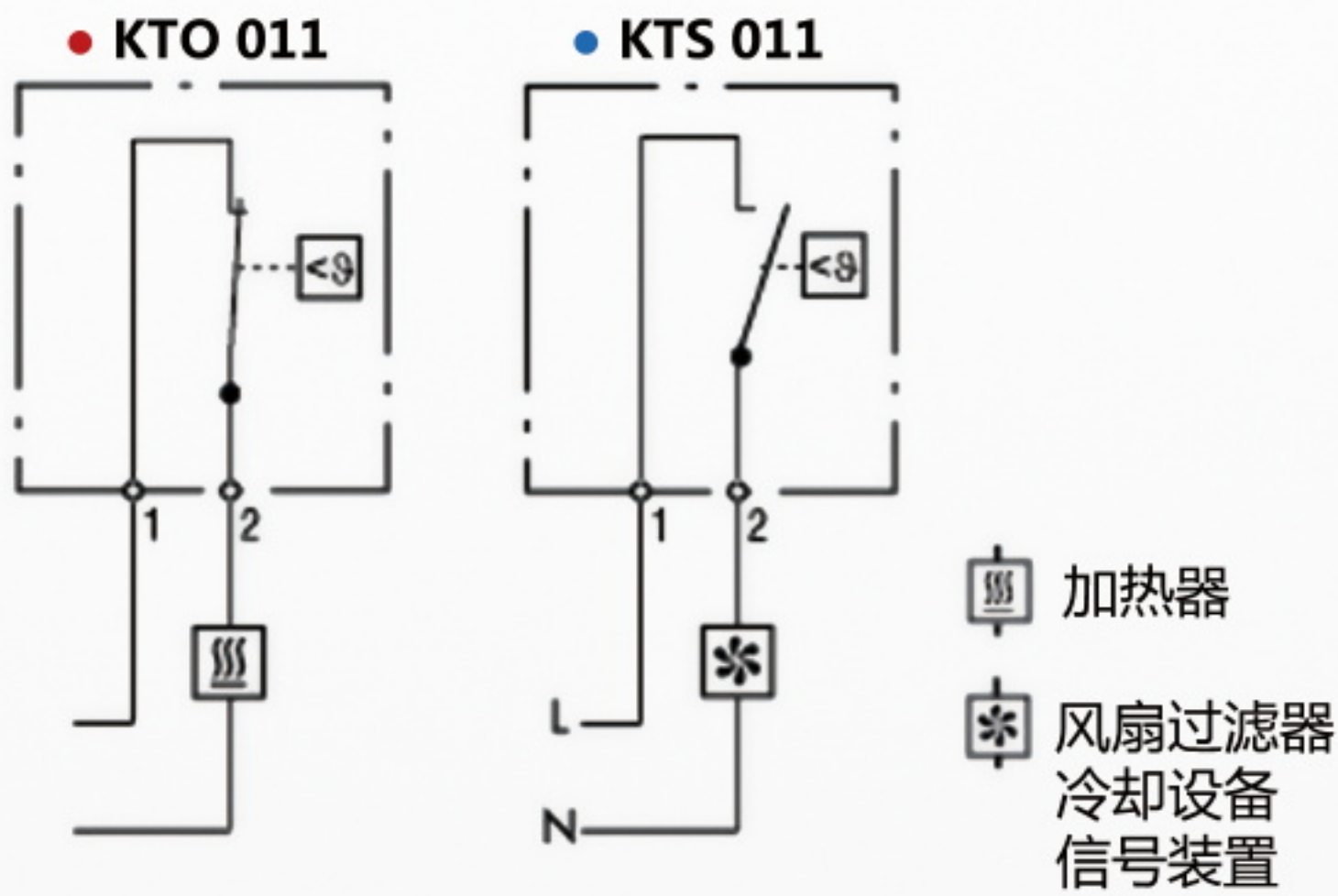
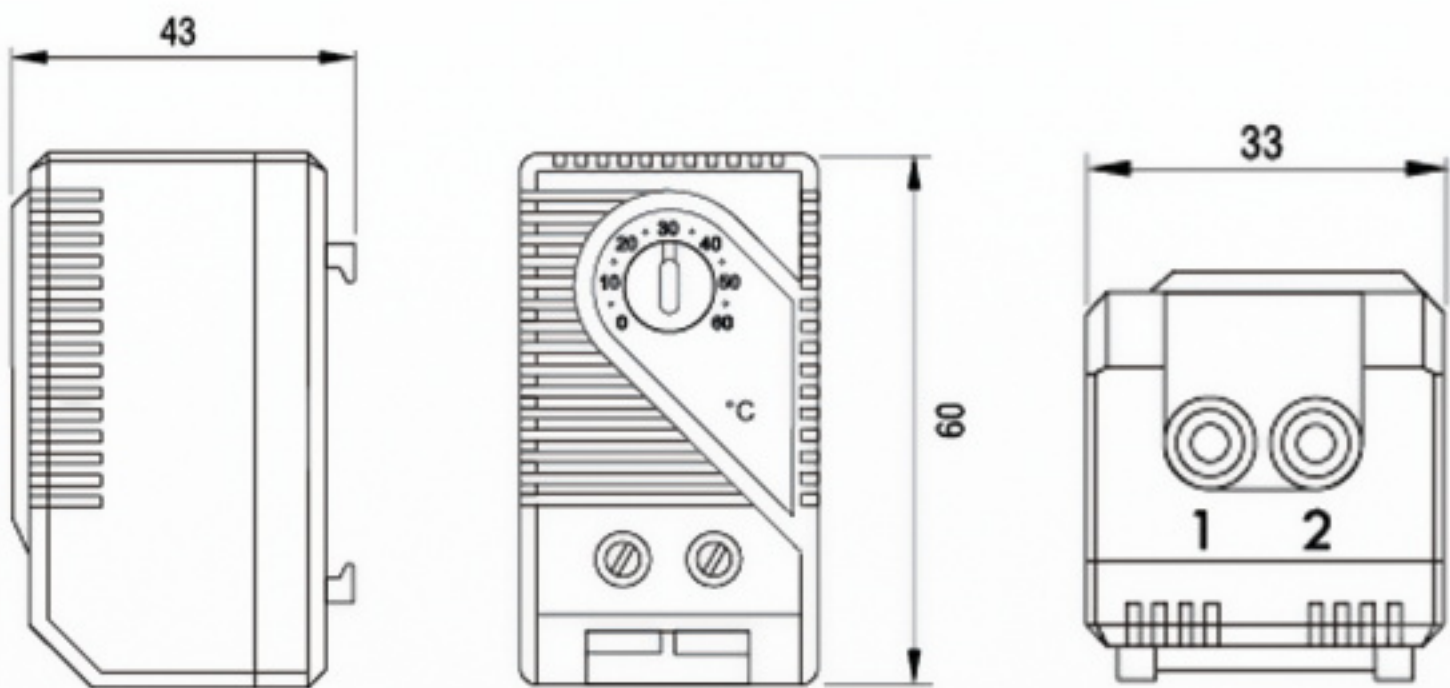
# 温控器KTO/KTS 011 | THERMOSTAT



- 机械式温控器
- 设定范围广
- 小尺寸、便于安装
- 电压稳定
- 高性能切换
- 快速安装、导轨卡装
- 防护等级：IP20
- 产品颜色：浅灰

## 性能图 | PERFORMANCE MAP

|             |  |
|-------------|--|
| 温度范围        | 0-60℃  |
| KTO 011（常闭） | 当温度达到设定数值时动作断开线路   |
| KTS 011（常开） | 当温度超过设定数值时动作连接线路   |
| 切换温差        | 7K（±4K公差）  |
| 感应元件        | 双金属感温材料  |
| 接触器种类       | 突跳式接触头   |
| 接触器电阻       | <10mΩ（带连接线）  |
| 使用期限        | >100，000周期   |
| 最高切换负荷      | ●250VAC,10(2)A ●120VAC,15(2)A<br>●30WDC at 24VDC to 72VDC                |
| 连接方式        | 2极端子台夹紧最大扭矩0.5Nm：<br>钢性线2.5mm <sup>2</sup> ，钢绞线（线端带铁包）1.5mm <sup>2</sup> |
| 外壳          | UL94V-0塑料浅灰  |
| 安装          | 35mmDN导轨安装   |
| 尺寸          | 60*33*43mm   |
| 重量          | 40g  |
| 固定位置        | 随意   |
| 适应温度        | -20℃~+80℃  |



电气接线图  
Electrical wiring diagram



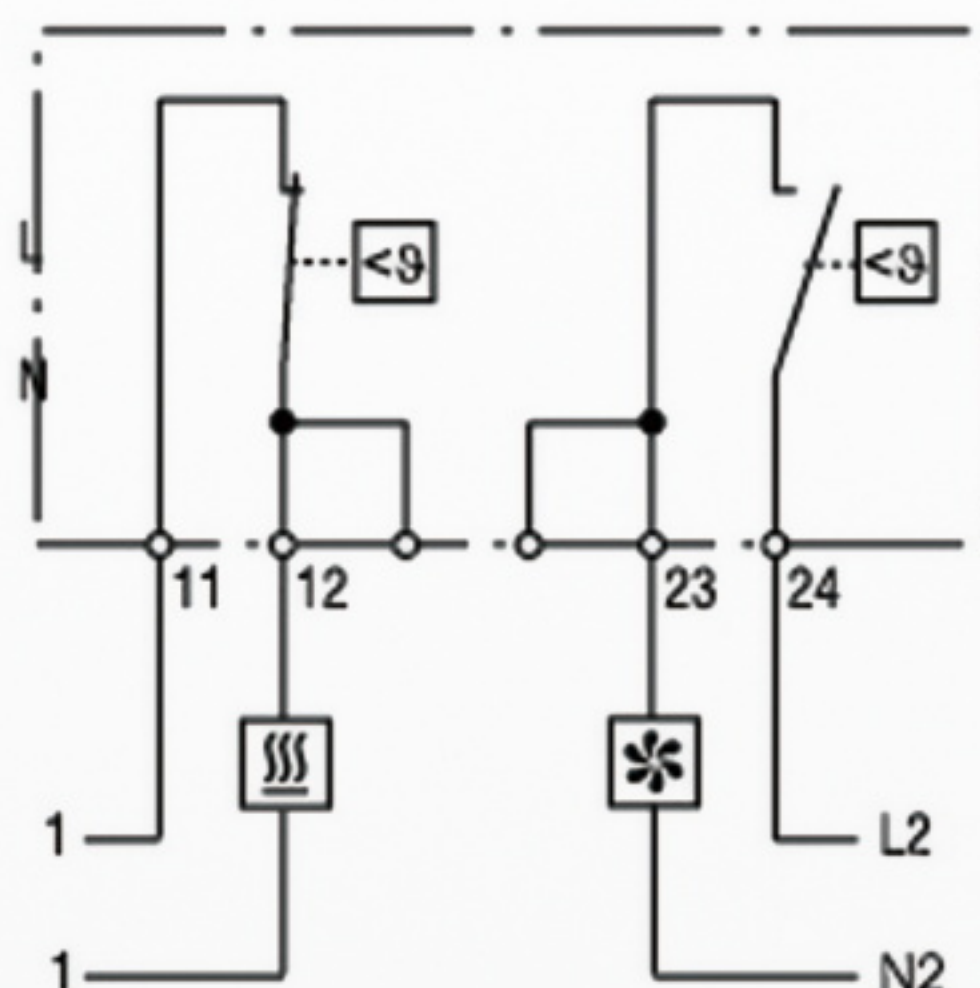
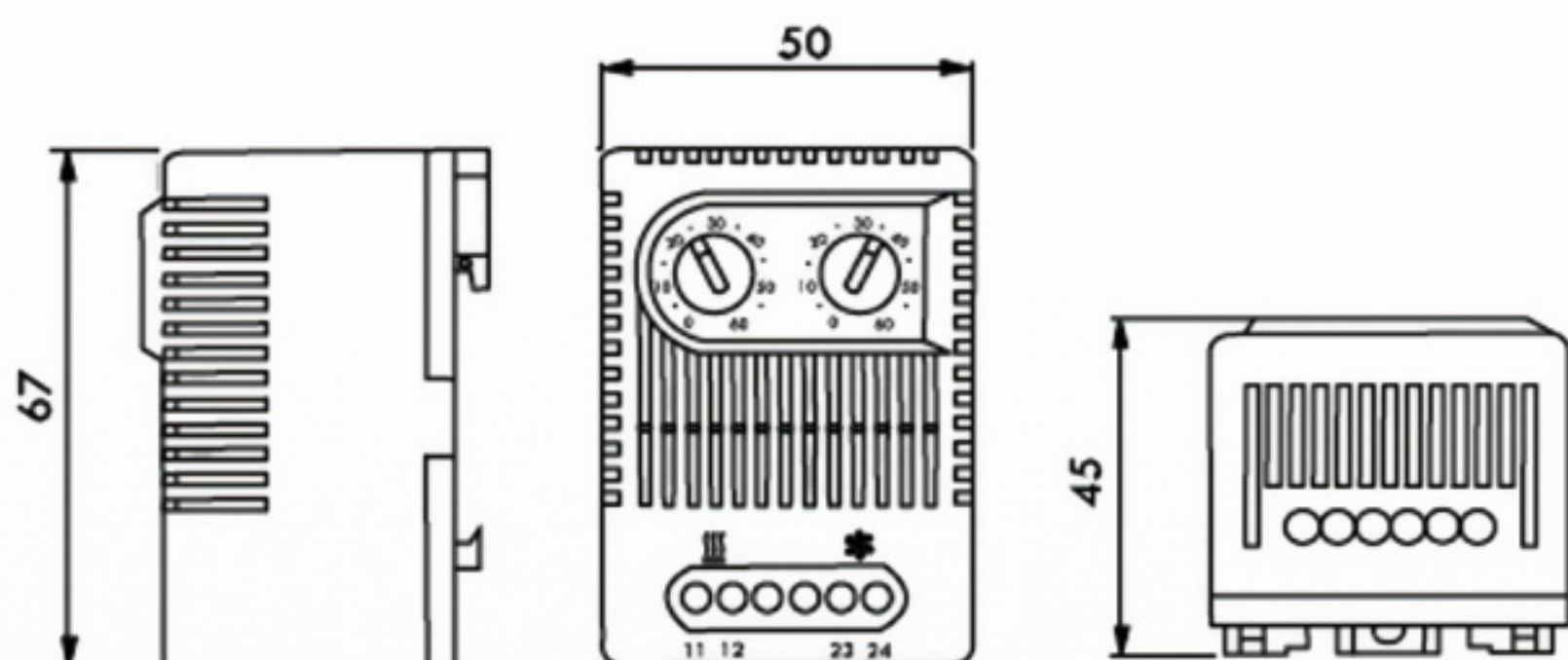
# 温控器ZR 011 | THERMOSTAT



- 机械式温控器
- 独立温度设定
- 常开常闭结合型
- 电压稳定
- 高性能切换
- 快速安装、导轨卡装
- 防护等级：IP20
- 产品颜色：浅灰

## 性能图 | PERFORMANCE MAP

|              |  |
|--------------|--|
| 温度范围         | 0-60℃  |
| KTO 011 (常闭) | 当温度达到设定数值时动作断开线路   |
| KTS 011 (常闭) | 当温度超过设定数值时动作闭合电路   |
| 切换温差         | 7K (±4K公差)   |
| 感应元件         | 双金属感温材料  |
| 接触器种类        | 突跳式接触头   |
| 接触器电阻        | <10mΩ  |
| 使用期限         | >100,000周期   |
| 最高切换负荷       | ●250VAC,10(2)A ●120VAC,15(2)A<br>●DC 30W                                 |
| 连接方式         | 4极端子台夹紧最大扭矩0.5Nm：<br>钢性线2.5mm <sup>2</sup> ，钢绞线（线端带铁包）1.5mm <sup>2</sup> |
| 外壳           | UL94V-0塑料浅灰  |
| 安装           | 35mmDN导轨安装   |
| 尺寸           | 67*50*46mm   |
| 重量           | 90g  |
| 固定位置         | 随意   |
| 适应温度         | -20℃~+80℃  |

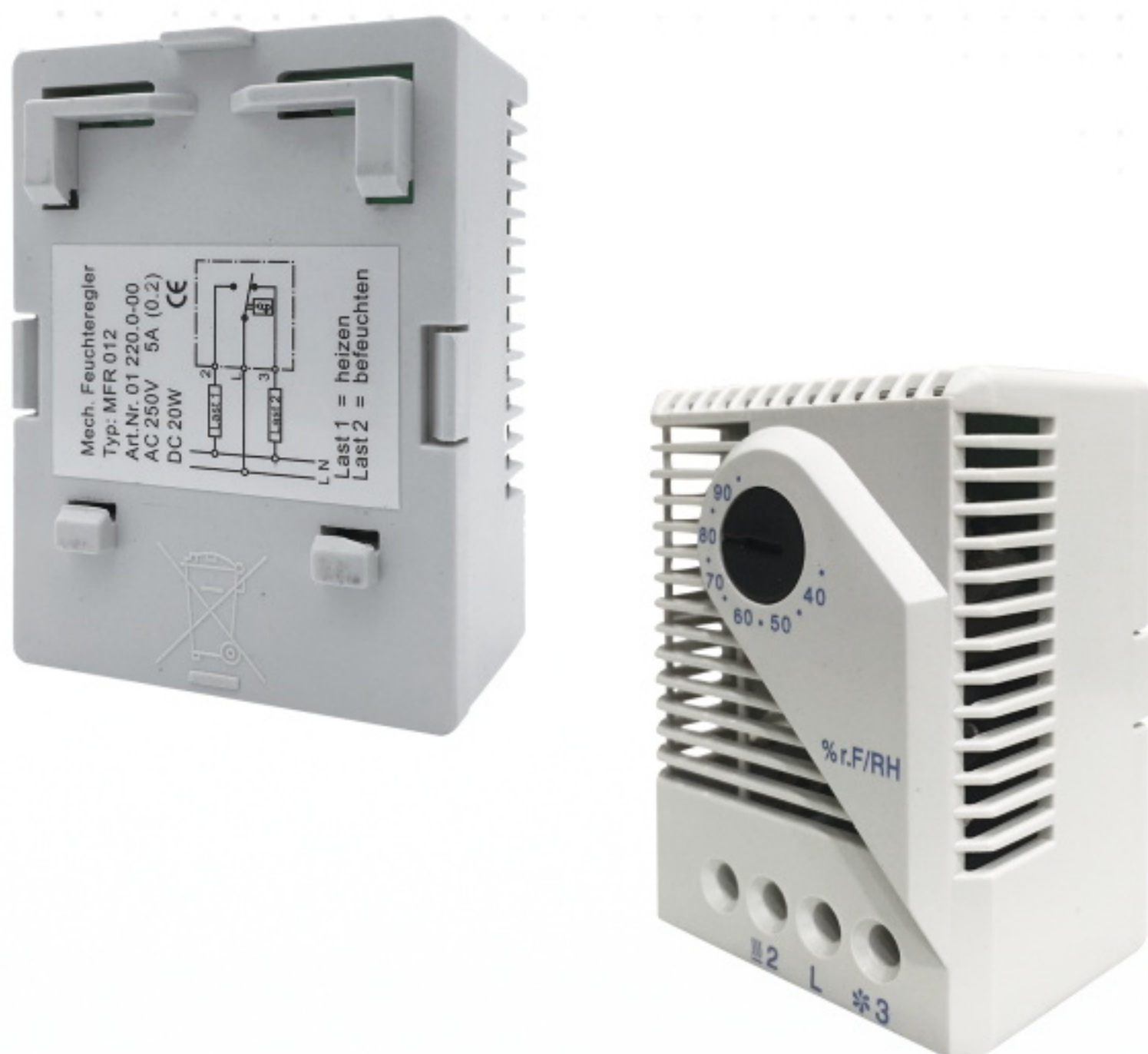


电气接线图  
Electrical wiring diagram

- 加热器
- 风扇过滤器  
冷却设备  
信号装置



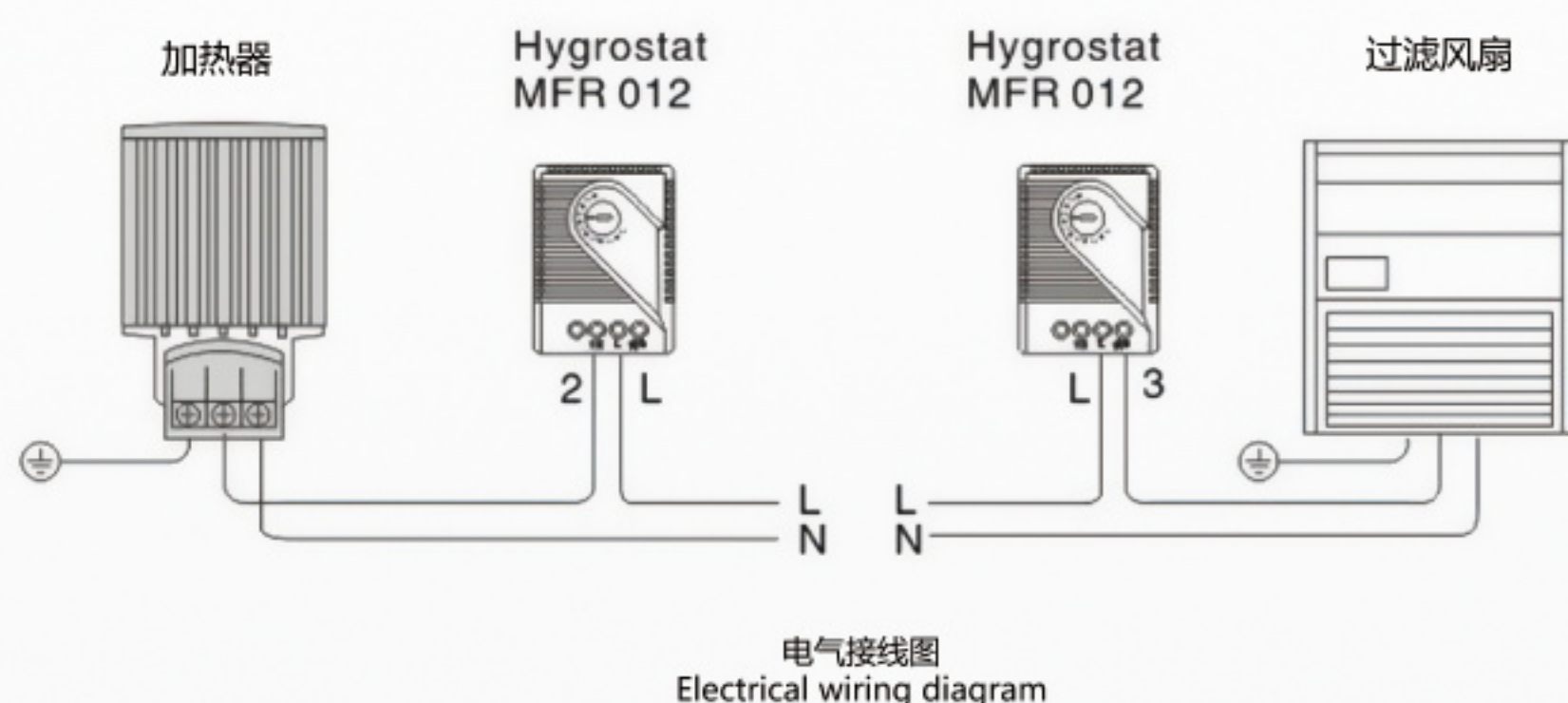
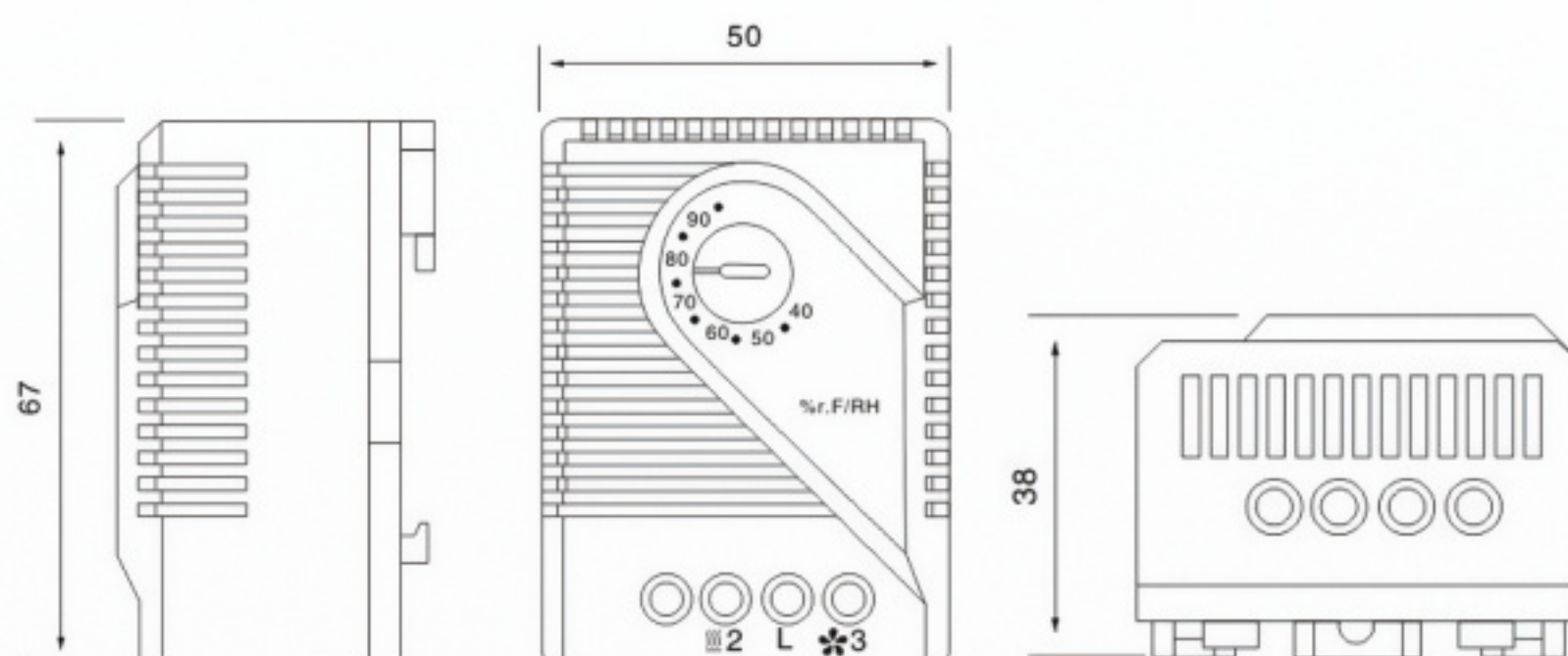
# 恒湿器MFR 012 | THERMOSTAT



- 机械式恒湿器
- 可调节相对湿度
- 转换接触
- 转换量高
- 易接入
- 快速安装、导轨卡装
- 防护等级：IP20
- 产品颜色：浅灰

## 性能图 | PERFORMANCE MAP

|          |   |
|----------|---|
| 切换差异     | 4%RH ( ±3%tolerance )<br>4%相对湿度 ( ±3%公差 )   |
| 允许空气流速   | 15m/sec 15m/s   |
| 接触器类型    | 转换触点  |
| 最小转换量    | 20V AC/DC 100mA   |
| 最大转换量    | 250V 5A DC 20W  |
| 接触器种类    | 突跳式接触头  |
| 接触器电阻    | <10mΩ   |
| 使用期限     | >100, 000周期   |
| EMC电磁兼容性 | Acc to EN55014-1-2 EN61000-3-2 EN61000-3-3<br>符合欧盟EN55014-1-2 EN61000-3-2 EN61000-3-3 |
| 连接方式     | 3极端子台。线粗25mm²，夹紧最大扭矩05Nm。<br>钢性线25mm²钢绞线（线端带铁包头）1.5mm                                 |
| 外壳       | UL94V-0塑料浅灰   |
| 安装       | 35mmDN导轨安装  |
| 尺寸       | 67*50*38mm  |
| 重量       | 60g   |
| 固定位置     | 随意  |
| 适应温度     | -20°C~+80°C   |





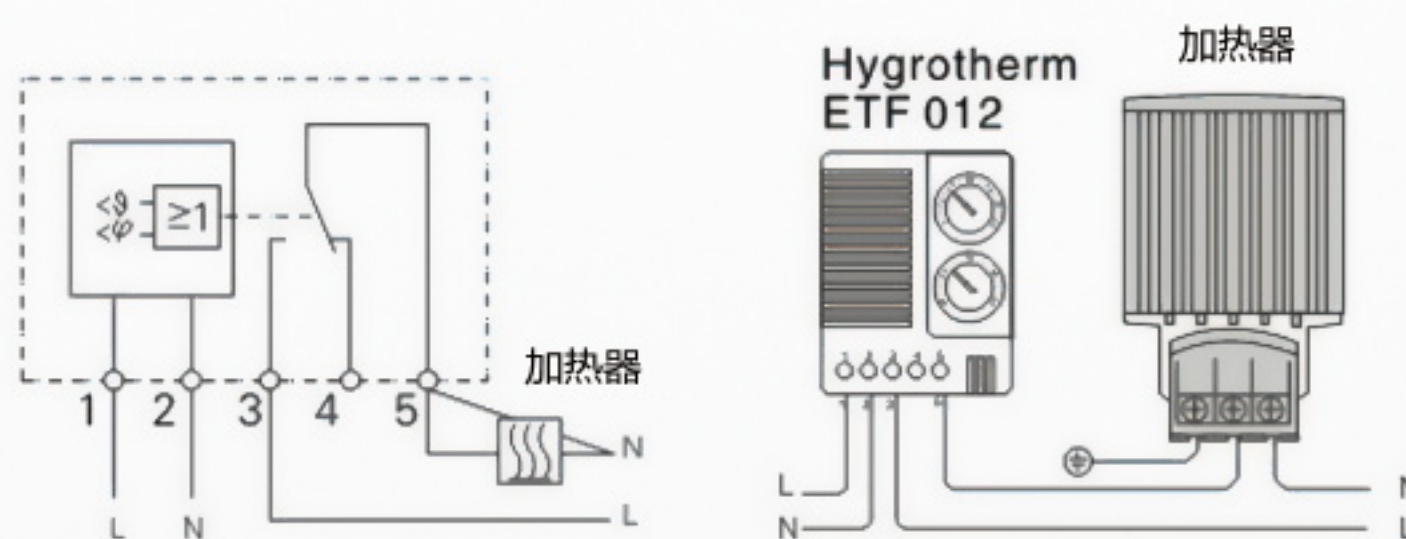
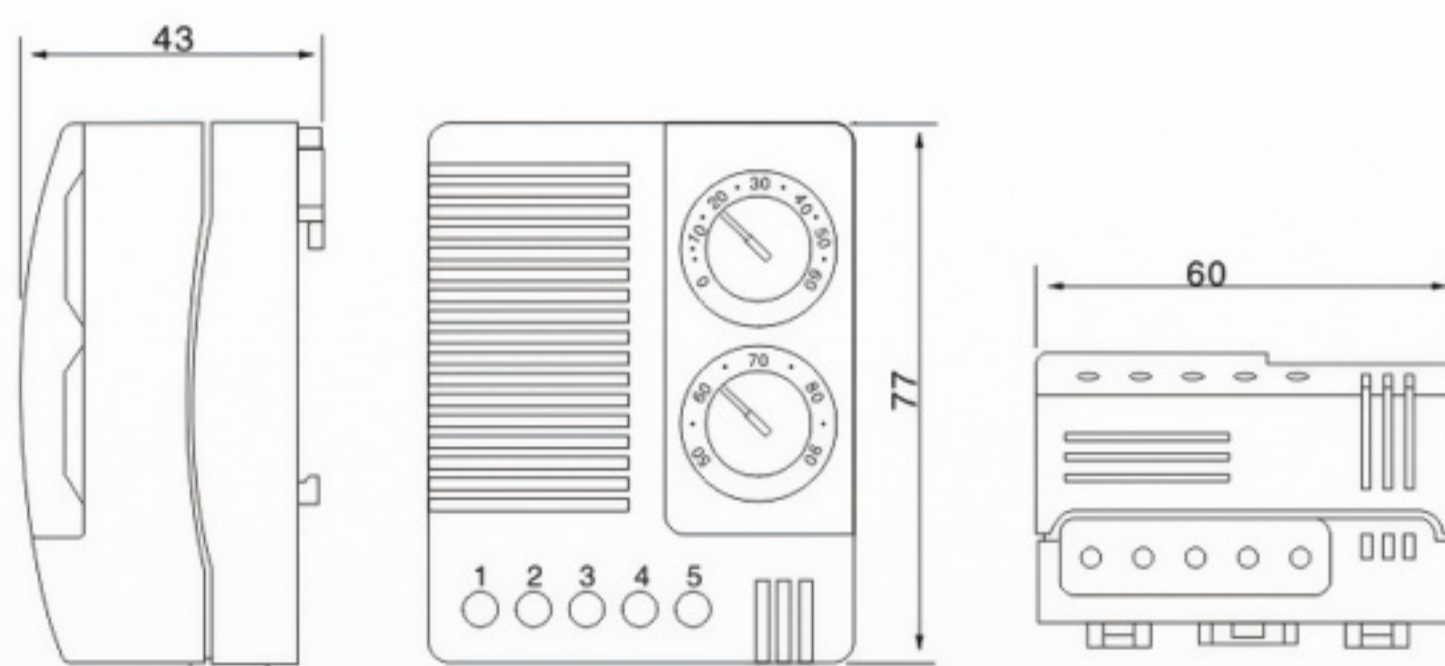
# 电子温湿控制器ETF 012 | THERMOSTAT



- 电子式温湿控制器
- LED显示
- 高分段能力
- 转换量高
- 易接入
- 快速安装、导轨卡装
- 防护等级：IP20
- 产品颜色：浅灰

## 性能图 | PERFORMANCE MAP

|          |  |
|----------|--|
| 调节量（温度）  | 2K ( ±1 K tolerance ) at 25°C/77°F ( 50%RH )<br>2K ( ±1%公差 ) 在 25°C/77°F ( 50%相对湿度 )               |
| 调节量（湿度）  | 4%RH ( 1%tolerance 25°C/77°F ( 50%RH )<br>4%相对湿度 ( ±1%公差 ) 在 25°C/77°F ( 50%相对湿度 )                 |
| 接触器类型    | 转换触点（继电器）  |
| 最大切换能力   | NC: 240VAC, 6(1)A<br>NO: 240VAC, 8(1.6)A<br><br>NC: 120VAC, 6(1)A<br>NO: 120VAC, 8(1.6A) 24VDC, 4A |
| 光学指示器    | LED  |
| 接触器电阻    | <10mΩ  |
| 使用期限     | >100,000周期   |
| EMC电磁兼容性 | Acc to EN55014-1-2<br>EN61000-3-2 EN61000-3-3  |
| 连接方式     | 5极端子台。线粗25mm²，夹紧最大扭矩0.5Nm。<br>钢性线25mm²钢绞线（线端带铁包头）1.5mm   |
| 外壳       | UL94V-0塑料浅灰  |
| 安装       | 35mm DN 导轨安装   |
| 尺寸       | 77*60*43mm   |
| 重量       | 150g   |
| 固定位置     | 随意   |
| 适应温度     | 0°C~60°C   |



电气接线图  
Electrical wiring diagram



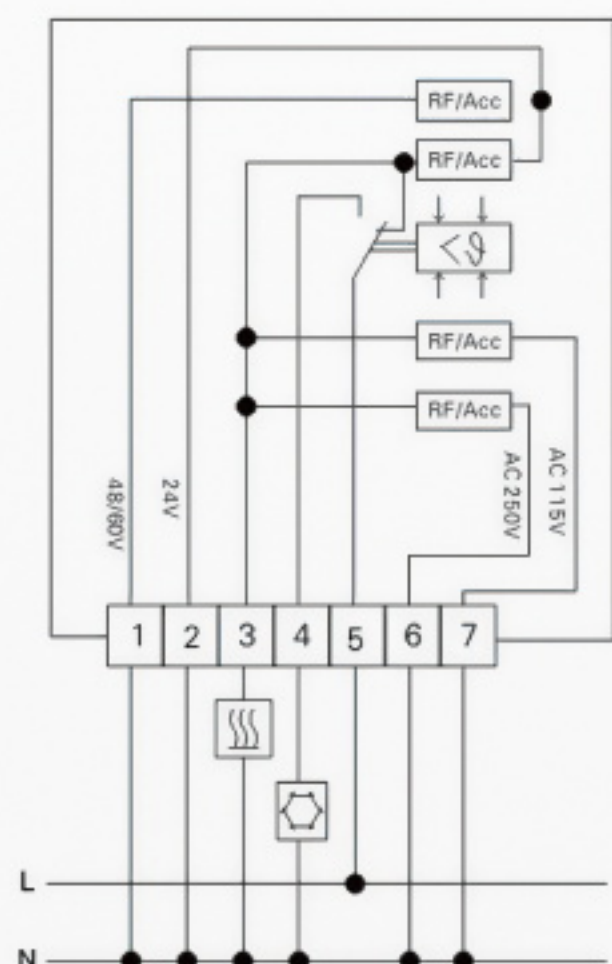
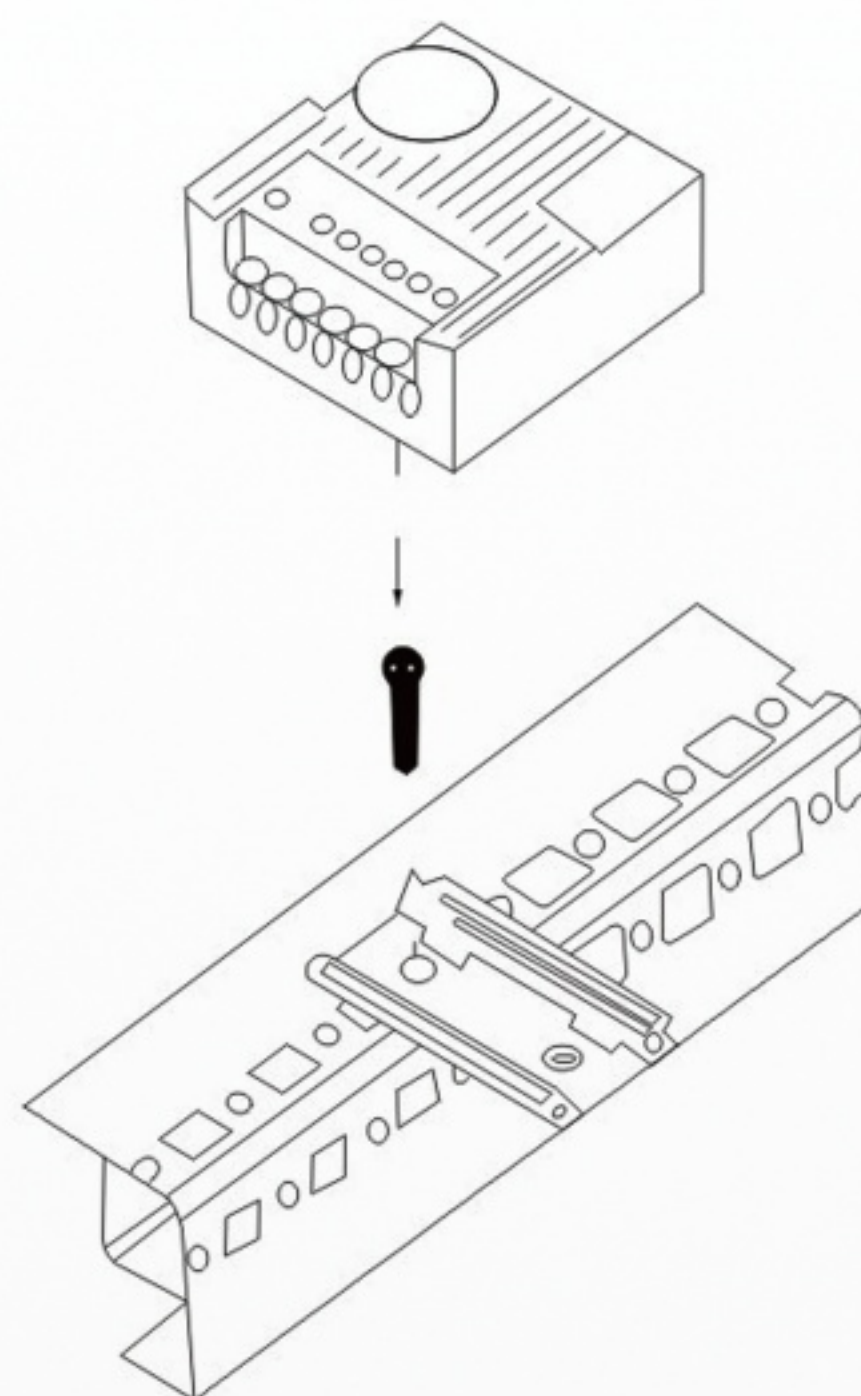
# 温控器SK3110 | THERMOSTAT



- 机械式温控器
- 设定范围广
- 电压稳定
- 高性能切换
- 易接入
- 导轨卡装
- 防护等级：IP20
- 产品颜色：浅灰

## 性能图 | PERFORMANCE MAP

|        |                         |
|--------|-------------------------|
| 调节范围   | 10°C~60°C               |
| 接触器类型  | 转换触点（继电器）               |
| 最大切换能力 | ●240VAC ●120VAC ●24VDC  |
| 接触器电阻  | <10mΩ                   |
| 使用期限   | >100,000周期              |
| 外壳     | UL94V-0塑料浅灰             |
| 安装     | 35mmDN导轨安装（端子块可从外部安装螺丝） |
| 尺寸     | 70*70*33.5mm            |
| 重量     | 105g                    |
| 固定位置   | 随意                      |
| 适应温度   | 5°C~60°C                |



|                 |          |   |   |            |                    |           |
|-----------------|----------|---|---|------------|--------------------|-----------|
| 48V<br>60V<br>N | 24V<br>N |   |   | (L1*)<br>L | (L2*)<br>250V<br>N | 115V<br>N |
| 1               | 2        | 3 | 4 | 5          | 6                  | 7         |

电气接线图  
Electrical wiring diagram



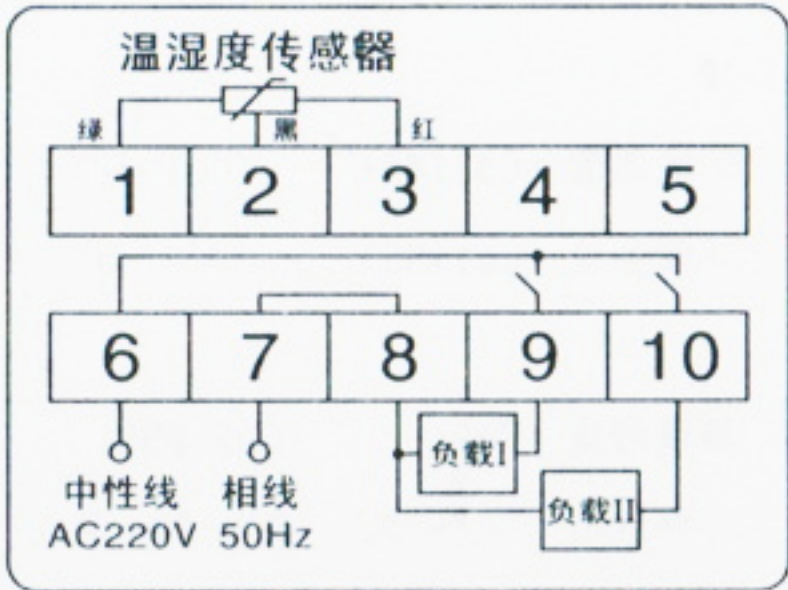
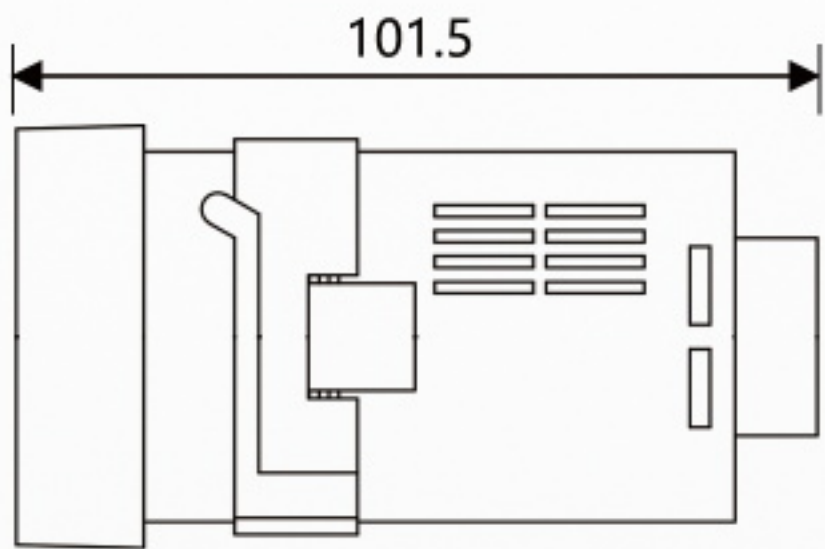
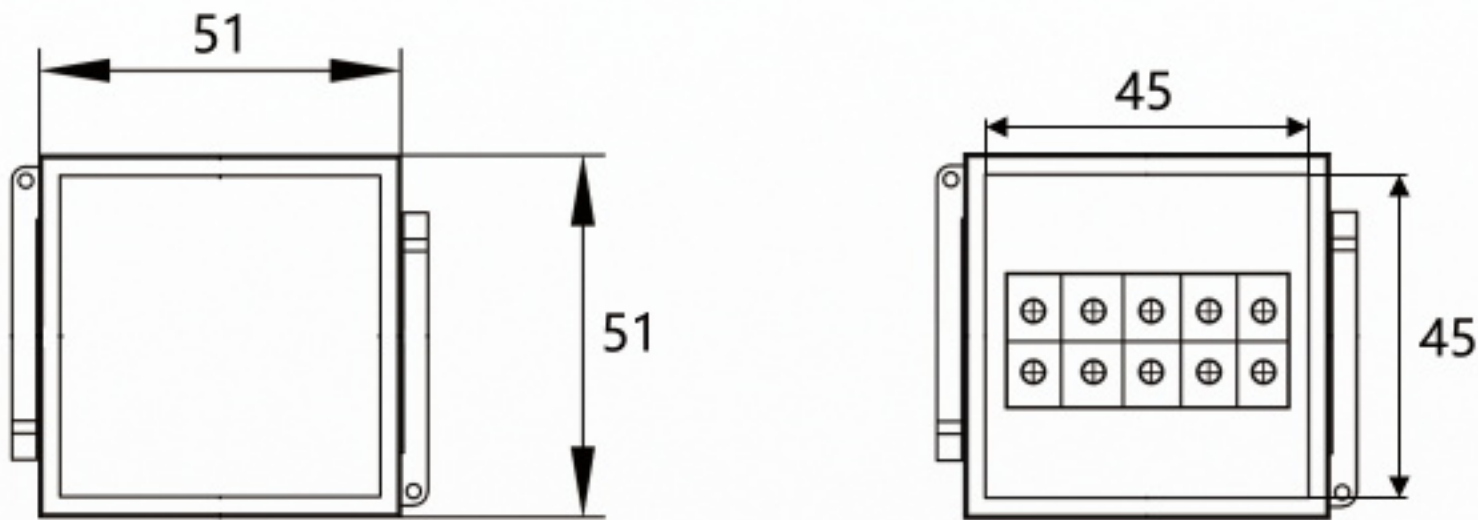
# 智能温湿控制器BNB Z2 | THERMOSTAT



- 智能数显显示
- 嵌入式安装
- 高灵敏度温度传感器
- 防止潮湿、结露
- 保障自动化作业效率
- 高强度PC材质
- 开孔尺寸: 45\*45mm
- 产品颜色: 浅灰

## 性能图 | PERFORMANCE MAP

|           |                       |
|-----------|-----------------------|
| 型号        | BNB Z2                |
| 电压 (VAC)  | 220                   |
| 功率 (W)    | <2                    |
| 负载输出      | AC220/3A (阻性负载)两路有源接点 |
| 温度显示范围    | 0°C~+99°C             |
| 湿度显示范围    | 0~99%RH               |
| 传感器类型     | 双金属片                  |
| 外壳材质      | PC                    |
| 安装        | 嵌入式安装                 |
| 开孔尺寸 (mm) | 45±0.5*45±0.5         |
| 固定位置      | 垂直                    |
| 外形尺寸 (mm) | 48*48*78              |
| 使用寿命 (h)  | 30000                 |
| 重量 (g)    | 203                   |
| 调节形式      | 手动调节 另附说明书            |
| 工作温度      | -10°C~+120°C          |



电气接线图  
Electrical wiring diagram



# EC风机调速器PAUTO-EC220

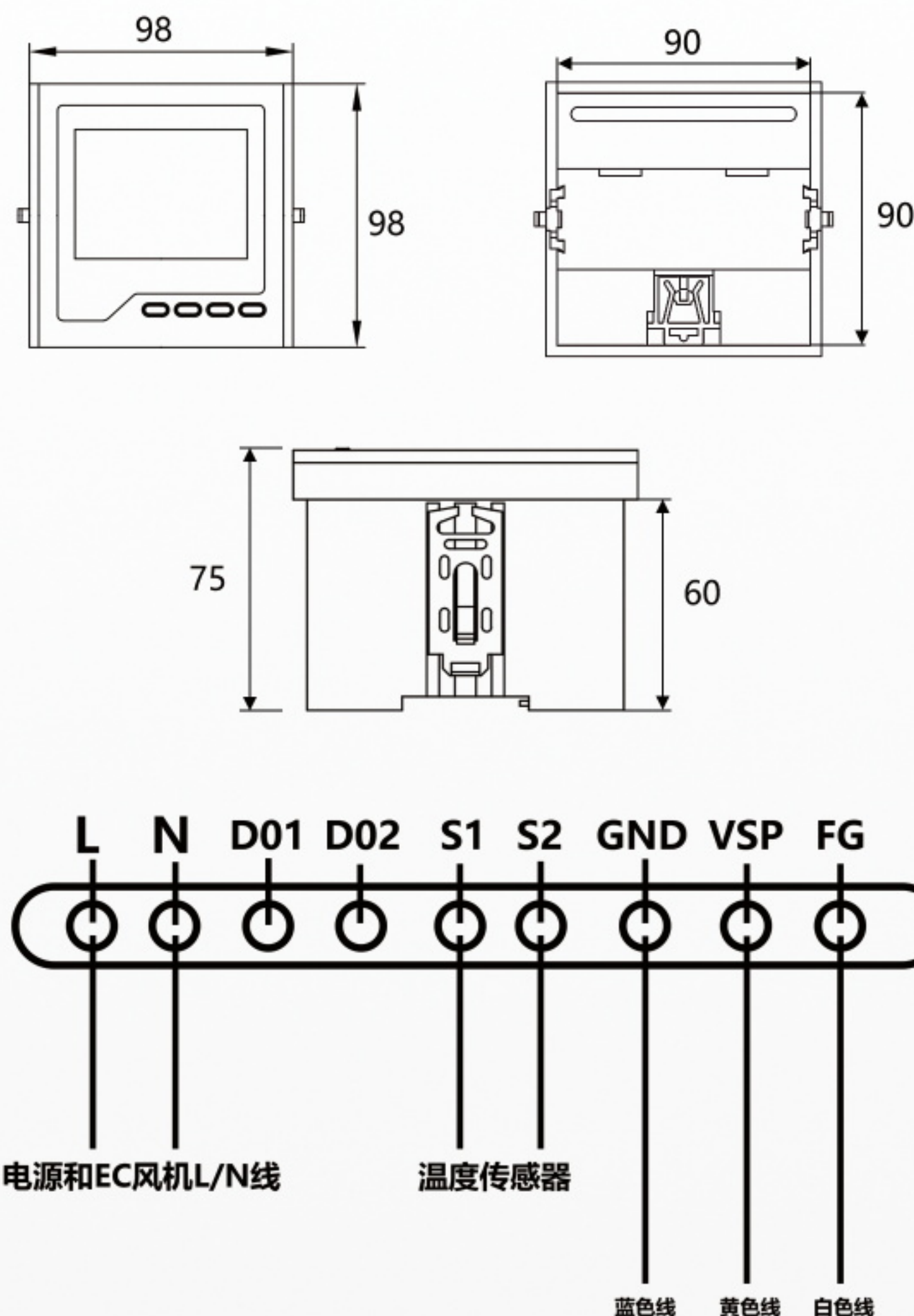
## SPEED CONTROLLER



- 数显式EC风机调速器
- 设定范围广
- 六档调速
- 智能温度控制
- 高灵敏度温度传感器
- 导轨卡装、嵌入式安装
- 开孔尺寸：91\*91mm
- 产品颜色：浅灰

### 性能图 | PERFORMANCE MAP

|           |                 |
|-----------|-----------------|
| 型号        | PAUTO-EC220     |
| 电压 (VAC)  | 110~220         |
| 开孔尺寸 (mm) | 91*91           |
| 启动接线形式    | 端子接入 L/N        |
| 使用寿命 (h)  | 60000           |
| 重量 (g)    | 240             |
| 外形尺寸 (mm) | 105*75*98       |
| 传感器类型     | NTC             |
| 温度显示范围    | 0°C~+99°C       |
| 输出控制信号    | dc0-10v         |
| 外壳材质      | PC              |
| 安装        | 35mm DN导轨/嵌入式安装 |
| 固定位置      | 垂直              |
| 调速档位      | 六档              |
| 调节形式      | 手动调节 另附说明书      |
| 适应温度      | 0°C~+80°C       |



电气接线图  
Electrical wiring diagram





**广东百能堡科技有限公司**  
GUANGDONG BAINENGBAO TECHNOLOGY CO.,LTD

销售热线：0757-86433088



微信客服 | WeChat